

**КРАНЫ ШАРОВЫЕ ПОЛНОПРОХОДНЫЕ  
С ФЛАНЦЕВЫМ ПРИСОЕДИНЕНИЕМ  
КШ-XX-I-I-16  
ПАСПОРТ  
КЛЯБ 491825.001 ПС**

**1. Основные технические данные**

1.1 Назначение изделия

Краны шаровые полнопроходные с фланцевым присоединением используются при виде климатических условий УХЛ 1.1 по ГОСТ 15150 КШ-XX-I-I-16 предназначены для перекрытия потоков жидких сред и пара, нейтральных к материалам корпуса в качестве запорной арматуры.

По показателям безопасности Единых санитарно-гигиенических требований краны шаровые соответствуют Единым санитарно-гигиеническим требованиям (протокол испытаний).

1.2 Технические характеристики

Основные технические характеристики приведены в таблице 1.

Таблица 1

1. Основной конструкционный материал - корпус (проточная часть) - затворные части: - седла - шар (затвор) - уплотнение штока	сталь Ст3пс ГОСТ 380  фторопласт Ф-4 нержавеющая сталь по ГОСТ 5632 фторопласт Ф-4		
2. Номинальный диаметр, DN, мм	50	65	80
3. Максимальная температура регулируемой среды, °C	до 150		
4. Номинальное давление, PN, МПа	1,6		
5. Класс герметичности затвора по ГОСТ 9544	В. Пробное вещество – «вода».		
6. Тип присоединения	фланцевый		
7. Масса, кг, не более	см. табл.		

Габаритные, установочные и присоединительные размеры приведены в таблице 2 и на рисунке 1

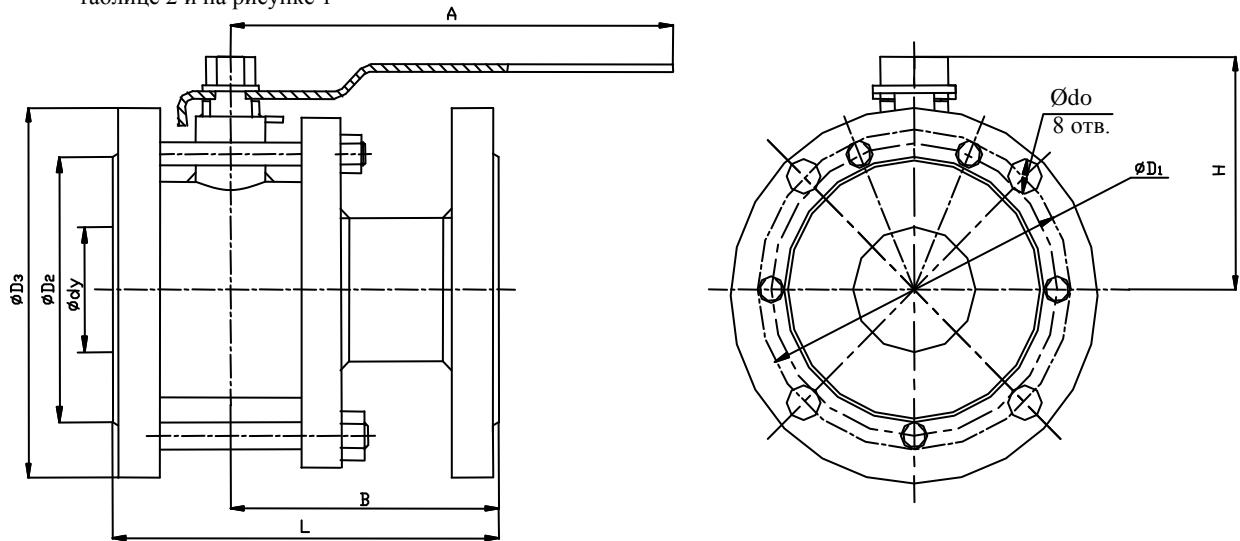


Таблица 2

Наименование показателя	Типоразмер крана					
	КШ-25-I-I-16	КШ-32-I-I-16	КШ-40-I-I-16	КШ-50-I-I-16	КШ-65-I-I-16	КШ-80-I-I-16
Номинальный диаметр DN, мм	25	32	40	50	65	80
Строительная длина L, мм	127	140	165	178	190	205
Присоединительные размеры фланцев						
D <sub>1</sub> , мм	85	100	110	125	145	160
D <sub>2</sub> , мм	69	79	88	103	122	138
D <sub>3</sub> , мм	115	135	145	160	180	195
do, мм	13	13	18	18	18	18
Вылет рукоятки от оси поворота затвора A, мм	115	145	180	225	235	340
Смещение оси поворота вдоль строительной длины B, мм	98	107	122,5	127	130	135
Высота вылета рукоятки H, мм	63,5	81	88,5	108,5	120,5	137
Масса крана, кг, не более	5	7	9	8,9	11	14,5

## 2. Комплектность

В комплект поставки входят:

- кран соответствующего исполнения
- паспорт
- руководство по эксплуатации

## 3. Ресурсы, срок службы и хранения

Для крана установлены следующие показатели надежности:

- средняя наработка на отказ не менее 10000 часов;
- средний срок службы не менее 10 лет.

Кран может храниться в упакованном виде в течение 24 месяцев с момента изготовления, при длительном хранении (до 2-х лет) кран должен находиться в упаковке изготовителя.

Условия хранения по группе 4(Ж2) по ГОСТ 15150. Наличие в воздухе паров кислот, щелочей и прочих агрессивных сред вызывающих коррозию не допускается.

## 4. Свидетельство о приемке

Кран КШ- \_\_\_\_\_-I-I-16 ТУРБ 300008266.015-2004 заводской номер \_\_\_\_\_ изготовлен и принят в соответствии с обязательными требованиями действующей технической документации и признан годным для эксплуатации.

Испытан на прочность и герметичность относительно внешней среды давлением 2,4 МПа. Пробное вещество – «вода».

Испытан на герметичность затвора давлением 1,75 МПа. Пробное вещество – «вода».

Штамп ОТК \_\_\_\_\_

\_\_\_\_\_ Дата выпуска

## 5. Свидетельство об упаковывании

Кран КШ- \_\_\_\_\_-I-I-16 ТУРБ 300008266.015-2004 заводской номер \_\_\_\_\_ упакован изготовителем согласно требованиям, предусмотренным в действующей технической документации.

Упаковщик \_\_\_\_\_ (штамп)

Дата \_\_\_\_\_

## 6. Гарантии изготовителя

Изготовитель гарантирует соответствие крана требованиям технической и эксплуатационной документации при соблюдении потребителем условий транспортировки, хранения, монтажа и эксплуатации.

Гарантийный срок эксплуатации 24 месяца со дня ввода в эксплуатацию. При отсутствии данных в паспорте о начале эксплуатации гарантийный срок исчисляется со дня выпуска крана изготовителем.

В течение гарантийного срока все обнаруженные неисправности по вине изготовителя устраняются за счет изготовителя.

Изготовитель вправе вносить изменения в конструкцию не ухудшающие характеристики и надежности кранов.

Наименование и адрес изготовителя:

ОАО «Завод Этон»

Республика Беларусь, 211162, Витебская область, г.Новолукомль, ул. Панчука, 7

Подразделение	Междугородний код	Международный код	№ телефона
Отдел сбыта	02133	+3752133	57074
			51454
			56682
			56039
ОТК			56601
Факс			51498

## 7. Отметка о вводе в эксплуатацию

Кран КШ- \_\_\_\_\_-I-I-16 ТУРБ 300008266.015-2004 заводской номер \_\_\_\_\_ введен в эксплуатацию

\_\_\_\_\_ (число, месяц, год)

\_\_\_\_\_ (наименование монтажной организации)

\_\_\_\_\_ (подпись ответственного лица)

\_\_\_\_\_ (Ф.И.О. и должность)