

**КРАН ШАРОВЫЙ ПОЛНОПРОХОДНОЙ
С ФЛАНЦЕВЫМ ПРИСОЕДИНЕНИЕМ
КШ-XX-I-I-25
ПАСПОРТ
КЛЯБ 491825.017 ПС**

1. Основные технические данные

1.1 Назначение изделия

Кран шаровый полнопроходной с фланцевым присоединением на номинальное давление PN 2,5 МПа, используемый при виде климатических условий УХЛ 1.1 по ГОСТ 15150 предназначен для перекрытия потоков жидких сред и пара, нейтральных к материалам корпуса в качестве запорной арматуры.

По показателям безопасности Единых санитарно-гигиенических требований краны шаровые соответствуют Единым санитарно-гигиеническим требованиям (протокол испытаний).

1.2 Технические характеристики

Основные технические характеристики приведены в таблице 1:

Таблица 1.

1. Основной конструкционный материал - корпус (проточная часть) - затворные части: - седла - шар (затвор) - уплотнение штока	сталь Ст3пс ГОСТ 380 фторопласт Ф-4 ГОСТ 10007 нержавеющая сталь по ГОСТ 5632 фторопласт Ф-4 ГОСТ 10007
2. Номинальный диаметр DN, мм	
3. Максимальная температура регулируемой среды, °С	
4. Номинальное давление PN, МПа	2,5
5. Класс герметичности затвора по ГОСТ 9544	В. Пробное вещество – «вода»
6. Тип присоединения	фланцевый
7. Масса, кг, не более	см. табл.

Габаритные, установочные и присоединительные размеры приведены в таблице 2 и на рисунке 1

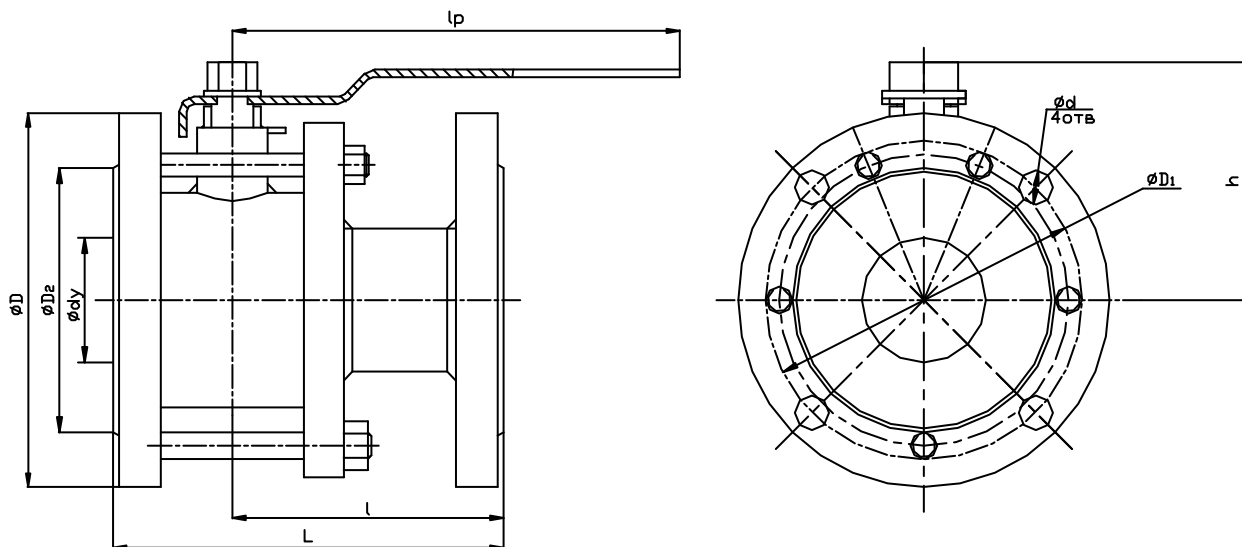


Таблица 2

Наименование показателя	Типоразмер крана		
	КШ-50-I-I-25	КШ-65-I-I-25	КШ-80-I-I-25
Номинальный диаметр DN, мм	50	65	80
Строительная длина L, мм	178	190	205
Присоединительные размеры фланцев			
D, мм	160	180	195
D ₁ , мм	125	145	160
D ₂ , мм	103	122	138
d, мм	17	17	17
Вылет рукоятки от оси поворота затвора l _p , мм	225	225	340
Смещение оси поворота вдоль строительной длины l, мм	127	130	135
Высота вылета рукоятки h, мм	108	120	137
Масса крана, кг, не более	9	12,5	15,5

2. Комплектность

В комплект поставки входят:

- кран соответствующего исполнения
- паспорт
- руководство по эксплуатации

3. Ресурсы, срок службы и хранения

Для крана установлены следующие показатели надежности:

- средняя наработка на отказ не менее 10000 часов;
- средний срок службы не менее 10 лет.

Кран может храниться в упакованном виде в течение 24 месяцев с момента изготовления, при длительном хранении (до 2-х лет) кран должен находиться в упаковке изготовителя.

Условия хранения по группе 4(Ж2) по ГОСТ 15150. Наличие в воздухе паров кислот, щелочей и прочих агрессивных сред вызывающих коррозию не допускается.

4. Свидетельство о приемке

Кран КШ- _____-I-I-25 ТУРБ 300008266.015-2004 заводской номер _____ изготовлен и принят в соответствии с обязательными требованиями действующей технической документации и признан годным для эксплуатации.

Штамп ОТК _____

_____ дата выпуска

5. Свидетельство об упаковке

Кран КШ- _____-I-I-25 ТУРБ 300008266.015-2004 заводской номер _____ упакован изготовителем согласно требованиям, предусмотренным в действующей технической документации.

Упаковщик _____ (штамп)

Дата упаковки _____

6. Гарантии изготовителя

Изготовитель гарантирует соответствие крана требованиям технической и эксплуатационной документации при соблюдении потребителем условий транспортировки, хранения, монтажа и эксплуатации.

Гарантийный срок эксплуатации 24 месяца со дня ввода в эксплуатацию. При отсутствии данных в паспорте о начале эксплуатации гарантийный срок исчисляется со дня выпуска крана изготовителем.

В течение гарантийного срока все обнаруженные неисправности по вине изготовителя устраняются за счет изготовителя.

Изготовитель вправе вносить изменения в конструкцию не ухудшающие характеристики и надежности кранов.

Наименование и адрес изготовителя:

ОАО «Завод Этон»
Республика Беларусь,
211162, Витебская область
г.Новолукомль, ул. Панчука, 7

Подразделение	Междугородний код	Международный код	№ телефона
Отдел сбыта	02133	+3752133	37074
			31454
			36682
			36039
ОТК			36601
Факс			31498

7. Отметка о вводе в эксплуатацию

Кран КШ- _____-I-I-25 ТУРБ 300008266.015-2004 заводской номер _____ введен в эксплуатацию

_____ (число, месяц, год)

_____ (наименование монтажной организации)

_____ (подпись ответственного лица)

_____ (Ф.И.О. и должность)