

**КРАНЫ ШАРОВЫЕ НЕПОЛНОПРОХОДНЫЕ
С ФЛАНЦЕВЫМ ПРИСОЕДИНЕНИЕМ
КШГ-XX(X)/XX-I-I-16
ПАСПОРТ
КЛЯБ 491825.004-01 ПС**

1 Основные технические данные

1.1 Назначение изделия

Краны шаровые неполнопроходные с фланцевым присоединением используемые при виде климатических условий УХЛ 1.1 по ГОСТ 15150 КШГ-XX(X)/XX-I-I-16 предназначены для перекрытия потоков газообразных, таких как природный по ГОСТ 5542 и сжиженный газ по ГОСТ 20448 промышленного и коммунально-бытового назначения, жидких сред, таких как: вода, нефтепродукты, прочих слабоагрессивных сред в качестве запорной арматуры.

По показателям безопасности Единых санитарно-гигиенических требований краны шаровые соответствуют Единым санитарно-гигиеническим требованиям (протокол испытаний).

1.2 Технические характеристики

Основные технические характеристики приведены в таблице 1.

Таблица 1

| | |
|---|--|
| 1. Основной конструкционный материал - корпус (проточная часть) - затворные части: - седла - шар (затвор) - уплотнение штока | сталь СТЗ ПС ГОСТ 380 фторопласт Ф-4 Нержавеющая сталь по ГОСТ 5632 фторопласт Ф-4 |
| 2. Номинальный диаметр DN, мм | 100 |
| 3. Эффективный диаметр Дэ, мм | 80 |
| 4. Максимальная температура регулируемой среды | до 150 °С |
| 5. Номинальное давление PN, МПа | 1,6 |
| 6. Класс герметичности затвора по ГОСТ 9544 | А. Проверка прочности и герметичности относительно внешней среды - пробное вещество «вода». Проверка герметичности затвора - пробное вещество «воздух». |
| 7. Масса, кг, не более | |

Габаритные, установочные и присоединительные размеры приведены в таблице 2 и на рисунке 1

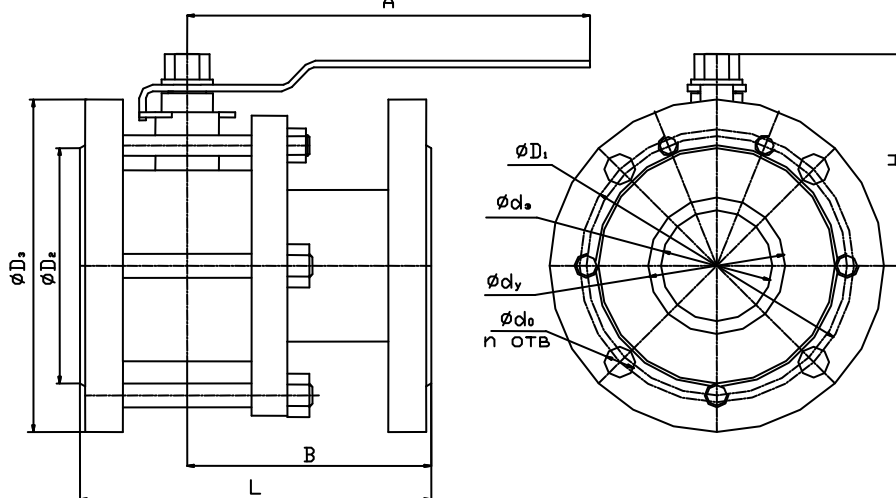


Таблица 1

Рисунок 1. Общий вид крана

| Наименование показателя | Типоразмер крана | |
|--|------------------|-----------|
| | КШГ-100/80 | КШГ-80/65 |
| Номинальный диаметр DN, мм | 100 | 80 |
| Эффективный диаметр дэ, мм | 80 | 65 |
| Строительная длина L, мм | 230 | 205 |
| Присоединительные размеры фланцев | | |
| D ₁ , мм | 180 | 160 |
| D ₂ , мм | 158 | 138 |
| D ₃ , мм | 215 | 195 |
| d ₀ , мм | 18 | 18 |
| n, шт | 8 | 4 |
| Вылет рукоятки от оси поворота затвора А, мм | 340 | 235 |
| Смещение оси поворота вдоль строительной длины В, мм | 158,5 | 142,4 |
| Высота вылета рукоятки Н, мм | 148 | 124 |
| Масса крана, кг, не более | 18,6 | 16 |

2 Комплектность

В комплект поставки входят:

- кран соответствующего исполнения
- паспорт
- руководство по эксплуатации

3 Ресурсы, срок службы и хранения

Для крана установлены следующие показатели надежности:

- средняя наработка на отказ не менее 10000 часов;
- средний срок службы не менее 10 лет.

Кран может храниться в упакованном виде в течение 24 месяцев с момента изготовления, при длительном хранении (до 2-х лет) кран должен находиться в упаковке изготовителя.

Условия хранения по группе 4(Ж2) по ГОСТ 15150. Наличие в воздухе паров кислот, щелочей и прочих агрессивных сред вызывающих коррозию не допускается.

4 Свидетельство о приемке

Кран КШГ - 100/80 – I – I-16 ТУРБ 300008266.015-2004 заводской номер _____ изготовлен и принят в соответствии с обязательными требованиями действующей технической документации и признан годным для эксплуатации.

Штамп ОТК

Дата выпуска

5 Свидетельство об упаковке

Кран КШГ - 100/80 – I – I-16 ТУРБ 300008266.015-2004 заводской номер _____ упакован изготовителем согласно требованиям, предусмотренным в действующей технической документации.

Упаковщик _____ (штамп)

Дата _____

6 Гарантии изготовителя

Изготовитель гарантирует соответствие крана требованиям технической и эксплуатационной документации при соблюдении потребителем условий транспортировки, хранения, монтажа и эксплуатации.

Гарантийный срок эксплуатации 24 месяца со дня ввода в эксплуатацию. При отсутствии данных в паспорте о начале эксплуатации гарантийный срок исчисляется со дня выпуска крана изготовителем.

В течение гарантийного срока все обнаруженные неисправности по вине завода-изготовителя устраняются за счет изготовителя.

Изготовитель вправе вносить изменения в конструкцию не ухудшающие характеристики и надежности кранов.

Наименование и адрес изготовителя:

ОАО «Завод Этон»

Республика Беларусь, 211162, Витебская область г.Новолукомль, ул. Панчука, 7

| Подразделение | Междугородний код | Международный код | N телефона |
|---------------|-------------------|-------------------|------------|
| Отдел сбыта | 02133 | +3752133 | 57074 |
| | | | 51454 |
| | | | 56682 |
| ОТК | | | 56039 |
| Факс | | | 56601 |
| | | | 51498 |

7 Отметка о вводе в эксплуатацию

Кран КШГ- ____/____-I-I-16 ТУРБ 300008266.015-2004 заводской номер _____ введен в эксплуатацию

(число, месяц, год)

(наименование монтажной организации)

(подпись ответственного лица)

(Ф.И.О. и должность)