

**КРАН ШАРОВЫЙ  
НЕПОЛНОПРОХОДНЫЙ УКРОЧЕННЫЙ  
С ФЛАНЦЕВЫМ ПРИСОЕДИНЕНИЕМ  
КШу-100/80-I-I-16  
ПАСПОРТ  
КЛЯБ 491825.019 ПС**

**1. Основные технические данные**

1.1 Назначение изделия

Кран шаровый неполнопроходной укороченный с фланцевым присоединением используемый при виде климатических условий УХЛ 1.1 по ГОСТ 15150 КШу-100/80-I-I-16 предназначен для перекрытия потоков жидких сред и пара, нейтральных к материалам корпуса в качестве запорной арматуры.

По показателям безопасности Единых санитарно-гигиенических требований краны шаровые соответствуют Единым санитарно-гигиеническим требованиям (протокол испытаний).

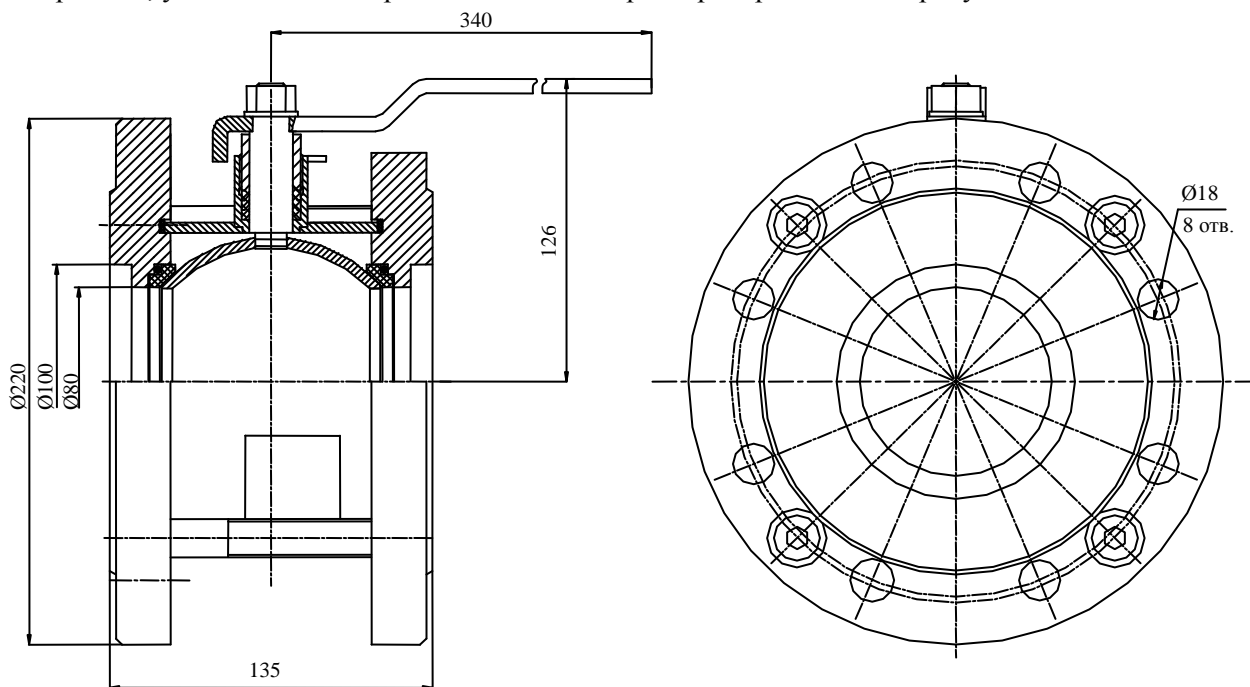
1.2 Технические характеристики

Основные технические характеристики приведены в таблице 1

Таблица 1.

1. Основной конструкционный материал - корпус (проточная часть) - затворные части: - седла - шар (затвор) - уплотнение штока	Сталь Ст3 ПС ГОСТ 380  фторопласт Ф-4 ГОСТ 10007 нержавеющая сталь по ГОСТ 5632 фторопласт Ф-4 ГОСТ 10007
2. Номинальный диаметр DN, мм	100
3. Эффективный диаметр, мм	80
4. Максимальная температура регулируемой среды, °С	150
5. Номинальное давление PN, МПа	1,6
6. Класс герметичности затвора по ГОСТ 9544	В. Пробное вещество – «вода»
7. Тип присоединения	фланцевый
8. Масса, кг, не более	12,5

Габаритные, установочные и присоединительные размеры приведены на рисунке 1



**2. Комплектность**

В комплект поставки входят:

- кран соответствующего исполнения
- паспорт
- руководство по эксплуатации

### 3. Ресурсы, срок службы и хранения

Для крана установлены следующие показатели надежности:

- средняя наработка на отказ не менее 10000 часов;
- средний срок службы не менее 10 лет.

Кран может храниться в упакованном виде в течение 24 месяцев с момента изготовления, при длительном хранении (до 2-х лет) кран должен находиться в упаковке изготовителя.

Условия хранения по группе 4(Ж2) по ГОСТ 15150. Наличие в воздухе паров кислот, щелочей и прочих агрессивных сред, вызывающих коррозию не допускается.

### 4. Свидетельство о приемке

Кран КШу-100/80-I-I-16 ТУРБ 300008266.015-2004 заводской номер \_\_\_\_\_ изготовлен и принят в соответствии с обязательными требованиями действующей технической документации и признан годным для эксплуатации.

Штамп ОТК \_\_\_\_\_

Дата выпуска \_\_\_\_\_

### 5. Свидетельство об упаковывании

Кран КШу-100/80-I-I-16 ТУРБ 300008266.015-2004 заводской номер \_\_\_\_\_ упакован изготовителем согласно требованиям, предусмотренным в действующей технической документации.

Упаковщик \_\_\_\_\_ (штамп) Дата \_\_\_\_\_

### 6. Гарантии изготовителя

Изготовитель гарантирует соответствие крана требованиям технической и эксплуатационной документации при соблюдении потребителем условий транспортировки, хранения, монтажа и эксплуатации.

Гарантийный срок эксплуатации 24 месяца со дня ввода в эксплуатацию. При отсутствии данных в паспорте о начале эксплуатации гарантийный срок исчисляется со дня выпуска крана изготовителем.

В течение гарантийного срока все обнаруженные неисправности по вине изготовителя устраняются за счет изготовителя.

Изготовитель вправе вносить изменения в конструкцию не ухудшающие характеристики и надежности кранов.

Наименование и адрес изготовителя:

ОАО «Завод Этон»  
Республика Беларусь,  
211162, Витебская область  
г. Новолукомль, ул. Панчука, 7

Подразделение	Междугородний код	Международный код	№ телефона
Отдел сбыта	02133	+3752133	57074
			51454
			56682
			56039
ОТК			56601
Факс			51498

### 7. Отметка о вводе в эксплуатацию

Кран КШу-100/80-I-I-16 ТУРБ 300008266.015-2004 заводской номер \_\_\_\_\_ введен в эксплуатацию

\_\_\_\_\_ (число, месяц, год)

\_\_\_\_\_ (наименование монтажной организации)

\_\_\_\_\_ (подпись ответственного лица)

\_\_\_\_\_ (Ф.И.О. и должность)

